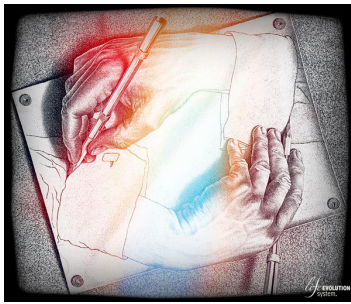




**CORSO D'IPNOSI AVANZATO Life Evolution System: Corso Base d'Ipnosi LES (2 giorni) + Modulo Ipnosi e Dolore (mezza giornata) + Modulo Ipnosi e Placebo (mezza giornata)**  
 Docente: Dott. Lorenzo Gay

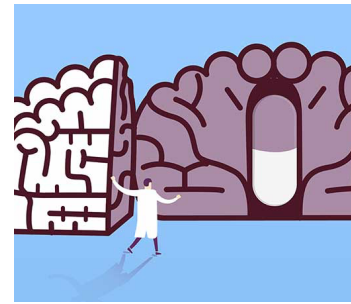
IPNOSI E COSTRUTTIVISMO



IPNOSI E DOLORE



IPNOSI E PLACEBO



Primo giorno -CORSO BASE-

9.00-9.15

-Benvenuto e breve presentazione dei partecipanti

9.15-11.00

-Fisiologia dello stato ipnotico

-Definizioni di ipnosi

-Ipnottizzabilità dei soggetti

-LAB

-Livelli d'ipnosi e la sua profondità

-Ipnotista come facilitatore

-LAB

11.00-11.15 Coffee break

11.15-13.00

-identificazione e determinazione dello stato di trance: i segnali dello stato ipnotico

-Pregiudizi sull'ipnosi e accenni legali

-LAB

-Possibili applicazioni dell'ipnosi: area medico-sanitaria e altri settori

-LAB

13.00-14.00 pausa pranzo

14.00-16.00

-Neurofisiologia dello stato ipnotico

-Neuroanatomia e le rispettive modalità d'Ipnosi:

Ipnosi paterna

Ipnosi materna

Ipnosi neocorticale

**-Induzioni miste, induzioni rapide, creazione autonoma di induzioni personalizzate**

-LAB

16.00-16.15 Coffee break

16.15-18.00

-Approccio comunicativo induttivo\deduttivo per la trance e per il rapport ottimale

-Le submodalità

-Procedura generale per lo stato di trance ottimale

-Le principali caratteristiche dei meccanismi ipnotici

-Ancoraggio ipnotico

-Approfondimento dello stato di trance

-LAB

-Discussione di fine giornata, scambio considerazioni ed esperienze, domande e risposte

18.00 Fine giornata

Secondo giorno -CORSO BASE-

9.00-9.15

-Rapido ripasso del giorno precedente

9.15-11.00

-Modello Bio-Psico-Sociale e Ipnosi

-Definizione, distinzione e rapporto di Processo e Contenuto

-Indirizzare nel processo desiderato

-LAB

11.00-11.15 Coffee break

11.15-13.00

-Ipnosi e Costruttivismo

-Neuroscienze: Percezione Attiva e Memoria Ricostruttiva

-Ipnosi come strumento privilegiato di lavoro

-LAB

13.00-14.00 pausa pranzo

14.00-16.00

-Approfondimento di Ipnosi e Costruttivismo

-Rimodellamento percettivo funzionale attraverso l'ipnosi

-LAB

11.00-11.15 Coffee break

16.15-18.00

-come applicare efficacemente l'ipnosi a temi scelti in autonomia

-Schema riassuntivo finale: verso i processi ottimali e mutamento positivo grazie all'ipnosi LES

-Sicurezza, linee guida prudenziali ed eventuali approfondimenti di temi scelti

-LAB

Ulteriori dimostrazioni di possibili modalità di lavoro mediante Ipnosi e relative esercitazioni da parte del gruppo; ulteriori possibilità nell'uso dell'ipnosi; Ipnosi guidate con diverse finalità; lavoro libero e supervisionato di applicazione e utilizzo dell'ipnosi.

-Discussione di fine giornata, scambio considerazioni ed esperienze, domande e risposte 18.00  
Fine giornata

### Terzo giorno (mattina): modulo IPNOSI E DOLORE

9.00-9.15

-Rapido ripasso delle nozioni fondamentali necessarie al tema

9.15-11.00

-Il dolore nel mondo medico-scientifico (IASP, International Association for the Study of Pain)

-Definizione generale di dolore

-Definizioni e tipi specifici di dolore: acuto, persistente, cronico e psicogeno

-Neurofisiologia base del dolore

-sensibilizzazione centrale e dolore cronico

-stress sistemico e dolore

-distinzione tra alta e bassa sensibilizzazione e stress sistemico

11.00-11.15 Coffee break

11.15-13.00

-Il Dolore nel modello bio-psico-sociale

-Educazione, insegnamento e informazione sul dolore

-Il dolore nell'approccio Costruttivista

-Comprensione e contestualizzazione del dolore nell'esperienza soggettiva di vita

-LAB

-Il dolore e l'ipnosi

-Sinergie tra ipnosi e terapie contro il dolore

-ipnosi e professioni sanitarie: rispetto dei ruoli professionali, lavoro in team multidisciplinare, lavoro in autonomia

-Il Dolore nel metodo LES

-Rapporto tra dolore e miglioramento della qualità di vita e del benessere

-dolore, crescita ed evoluzione

-LAB

-Discussione di modulo, scambio considerazioni ed esperienze, domande e risposte

13.00-14.00 pausa pranzo

Terzo giorno (pomeriggio): modulo IPNOSI E PLACEBO

14.00-15.15

-Definizione di placebo ed effetto placebo

-Cosa determina l'effetto placebo

-L'effetto placebo nell'ottica Costruttivista

-Distinzioni e analogie tra Effetto Placebo e Stato di Trance

15.15-17.00

-Regole per un placebo efficace

-Placebo correttamente orientato

-Sinergia tra Terapia, Ipnosi e Placebo

-LAB

17.00-18.00

Ulteriori dimostrazioni di possibili modalità di lavoro mediante Ipnosi e relative esercitazioni da parte del gruppo; ulteriori possibilità nell'uso dell'ipnosi; Ipnosi guidate con diverse finalità; lavoro libero e supervisionato di applicazione e utilizzo dell'ipnosi.

-Discussione di fine giornata, scambio considerazioni ed esperienze, domande e risposte

18.00

-Consegna dei diplomi relativi al Corso Base, Ipnosi e dolore, Ipnosi e Placebo

(nota: l'esame teorico-pratico, relativo ad ogni diploma, viene svolto in itinere durante il corso, al fine di facilitare il discente e di usare tale strumento come ulteriore occasione di crescita)

Fine corso