

TITOLO: APPROCCIO MIOFASCIALE ALLE DISFUNZIONI DEL CONTROLLO MOTORIO

ORARI:

1^ GIORNATA: dalle ore 8:30 alle ore 13:00 e dalle ore 14:00 alle ore 18:00

2^ GIORNATA: dalle ore 8:30 alle ore 13:00 e dalle ore 14:00 alle ore 17:30

3^ GIORNATA: dalle ore 8:30 alle ore 13:00 e dalle ore 14:00 alle ore 17:30

4^ GIORNATA: dalle ore 8:30 alle ore 13:00 e dalle ore 14:00 alle ore 18:00

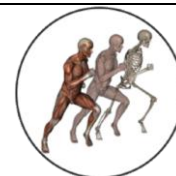
5^ GIORNATA: dalle ore 8:30 alle ore 13:00 e dalle ore 14:00 alle ore 17:30

6^ GIORNATA: dalle ore 8:30 alle ore 13:00 e dalle ore 14:00 alle ore 17:30

PROGRAMMA NEL DETTAGLIO:

## 1^ GIORNATA

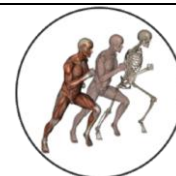
ORARI	DESCRIZIONE	METODO DI INSEGNAMENTO
<b>8:30 - 9:00</b>	REGISTRAZIONE DEI PARTECIPANTI E CONSEGNA DELLA MODULISTICA ECM	
<b>9:00 - 10:00</b>	Il Sistema Miofasciale: Definizione di Fascia -Fascia superficiale -Fascia Profonda -Skin Ligaments -Fascia e Propriocezione -Fascia e Dolore -Fascia e Trigger points	<i>LEZIONI MAGISTRALI</i>
<b>10:00 - 11:00</b>	Approccio Terapeutico Fascia & Motor Control: - Perché utilizzare i test di movimento per determinare le aree di trattamento - Tecniche di trattamento - Reazioni post trattamento possibili - Controindicazioni assolute e relative - Processi di Ragionamento (cosa fare quando il paziente torna alla seconda seduta con le stesse aree miofasciali dolenti) - I sistemi Miofasciali in F&MC: cosa sono, come sono stati identificati ed il loro significato clinico	<i>LEZIONI MAGISTRALI</i>
<b>11:00 - 11:30</b>	Il Sistema Profondo: - Strutture anatomiche coinvolte - Correlazioni con il sistema autonomo - Effetto motorio del suo coinvolgimento - Perché deve essere sempre valutato - Perché in questo sistema si utilizza la palpazione per determinare il coinvolgimento di questo sistema	<i>LEZIONI MAGISTRALI</i>
<b>11:30 - 13:00</b>	Palpazione del sistema profondo anteriore e trattamento con tecniche di base: Muscoli Masseteri Scaleni Piccolo Pettorale Diaframma Psoas	<i>DIMOSTRAZIONE TECNICHE SENZA ESECUZIONE DIRETTA DA PARTE DEI PARTECIPANTI</i> <i>ESECUZIONE DIRETTA DI TUTTI I PARTECIPANTI DI ATTIVITA' PRATICHE O TECNICHE</i>
<b>13:00 - 14:00</b>	<b>PAUSA PRANZO</b>	
<b>14:00 - 14:30</b>	Palpazione del sistema profondo posteriore e trattamento con tecniche di base	<i>ESECUZIONE DIRETTA DI TUTTI I PARTECIPANTI DI ATTIVITA' PRATICHE O TECNICHE</i>
<b>14:30 - 15:00</b>	Sistema di Rotazione Interna ed Esterna dell'Arto	<i>LEZIONI MAGISTRALI</i>



	Inferiore	
<b>15:00 – 15:30</b>	Palpazione e localizzazione delle aree di trattamento del Sistema di Rotazione Interna ed Esterna dell'Arto Inferiore	<i>ESECUZIONE DIRETTA DI TUTTI I PARTECIPANTI DI ATTIVITA' PRATICHE O TECNICHE</i>
<b>15:30 – 16:00</b>	Sistema di rotazione del Tronco	<i>LEZIONI MAGISTRALI</i>
<b>16:00 – 16:30</b>	Palpazione e localizzazione delle aree di trattamento del sistema di rotazione del Tronco	<i>ESECUZIONE DIRETTA DI TUTTI I PARTECIPANTI DI ATTIVITA' PRATICHE O TECNICHE</i>
<b>16:30 – 17:00</b>	Sistema di Rotazione Interna ed Esterna dell'Arto Superiore	<i>LEZIONI MAGISTRALI</i>
<b>17:00 – 17:30</b>	Palpazione e localizzazione delle aree di trattamento del sistema di rotazione interna ed esterna dell'Arto Superiore	<i>ESECUZIONE DIRETTA DI TUTTI I PARTECIPANTI DI ATTIVITA' PRATICHE O TECNICHE</i>
<b>17:30 - 18:00</b>	Esercitazione di ripasso del sistema di rotazione di Arto Inferiore, Tronco e Arto Superiore	<i>ESECUZIONE DIRETTA DI TUTTI I PARTECIPANTI DI ATTIVITA' PRATICHE O TECNICHE</i>

### 2^ GIORNATA

<b>ORARI</b>	<b>DESCRIZIONE</b>	<b>METODO DI INSEGNAMENTO</b>
<b>8:30 – 9:00</b>	Sistema di Abduzione-Adduzione Arto Inferiore	<i>LEZIONI MAGISTRALI</i>
<b>9:00 – 9:30</b>	Palpazione e localizzazione delle aree di trattamento del Sistema di Abduzione-Adduzione Arto Inferiore	<i>ESECUZIONE DIRETTA DI TUTTI I PARTECIPANTI DI ATTIVITA' PRATICHE O TECNICHE</i>
<b>9:30 – 10:00</b>	Sistema di Lateroflessione Tronco	<i>LEZIONI MAGISTRALI</i>
<b>10:00 – 10:30</b>	Palpazione e localizzazione delle aree di trattamento del Sistema di Lateroflessione Tronco	<i>ESECUZIONE DIRETTA DI TUTTI I PARTECIPANTI DI ATTIVITA' PRATICHE O TECNICHE</i>
<b>10:30 – 11:00</b>	Sistema di Abduzione-Adduzione Arto Superiore	<i>LEZIONI MAGISTRALI</i>
<b>11:00 – 12:00</b>	Palpazione e localizzazione delle aree di trattamento del sistema Abduzione-Adduzione Arto Superiore	<i>DIMOSTRAZIONE TECNICHE SENZA ESECUZIONE DIRETTA DA PARTE DEI PARTECIPANTI</i> <i>ESECUZIONE DIRETTA DI TUTTI I PARTECIPANTI DI ATTIVITA' PRATICHE O TECNICHE</i>
<b>12:00 - 13:00</b>	Esercitazione di ripasso del sistema di Rotazione e Abduzione	<i>ESECUZIONE DIRETTA DI TUTTI I PARTECIPANTI DI ATTIVITA' PRATICHE O TECNICHE</i>
<b>13:00 – 14:00</b>	<b>PAUSA PRANZO</b>	
<b>14:00 – 14:30</b>	Sistema flessio-estensione Arto Inferiore	<i>LEZIONI MAGISTRALI</i>
<b>14:30 – 15:00</b>	Palpazione e localizzazione delle aree di trattamento del sistema di flessio-estensione Arto Inferiore	<i>ESECUZIONE DIRETTA DI TUTTI I PARTECIPANTI DI ATTIVITA' PRATICHE O TECNICHE</i>
<b>15:00 – 15:30</b>	Sistema di flessione-estensione del Tronco	<i>LEZIONI MAGISTRALI</i>
<b>15:30 – 16:00</b>	Palpazione e localizzazione delle aree di trattamento del sistema di flessione-estensione del Tronco	<i>ESECUZIONE DIRETTA DI TUTTI I PARTECIPANTI DI ATTIVITA' PRATICHE O TECNICHE</i>
<b>16:00 – 16:30</b>	Sistema di flessione-estensione dell'Arto Superiore	<i>LEZIONI MAGISTRALI</i>



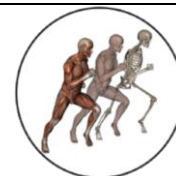
<b>16:30 – 17:00</b>	Palpazione e localizzazione delle aree di trattamento del sistema di flessione-estensione dell'Arto Superiore	<i>ESECUZIONE DIRETTA DI TUTTI I PARTECIPANTI DI ATTIVITA' PRATICHE O TECNICHE</i>
<b>17:00 – 17:30</b>	Esercitazione di ripasso di tutti i sistemi affrontati durante la giornata	<i>ESECUZIONE DIRETTA DI TUTTI I PARTECIPANTI DI ATTIVITA' PRATICHE O TECNICHE</i>

### 3<sup>A</sup> GIORNATA

<b>ORARI</b>	<b>DESCRIZIONE</b>	<b>METODO DI INSEGNAMENTO</b>
<b>8:30 – 9:00</b>	Tecniche di trattamento delle strutture miofasciali: Tecnica di Scorrimento Fasciale Strategie NO PAIN: - Tecnica vascolare riflessa - Strategia di detensione manuale - Strategia di detensione posturale - Tecniche di TAPPING	<i>LEZIONE MAGISTRALE</i>
<b>9:00 – 10:00</b>	Tecniche di trattamento delle strutture miofasciali: Tecnica di Scorrimento Fasciale Strategie NO PAIN: - Tecnica vascolare riflessa - Strategia di detensione manuale - Strategia di detensione posturale - Tecniche di TAPPING	<i>DIMOSTRAZIONE TECNICHE SENZA ESECUZIONE DIRETTA DA PARTE DEI PARTECIPANTI</i> <i>ESECUZIONE DIRETTA DI TUTTI I PARTECIPANTI DI ATTIVITA' PRATICHE O TECNICHE</i>
<b>10:00 – 13:00</b>	Test di Valutazione dell'Arto Inferiore - Test GAC - Test a gambe Semi aperte ed Aperte - Test quadrupedica - Test di Flessione - Test di Estensione - Test di Accovacciamento	<i>DIMOSTRAZIONE TECNICHE SENZA ESECUZIONE DIRETTA DA PARTE DEI PARTECIPANTI</i> <i>ESECUZIONE DIRETTA DI TUTTI I PARTECIPANTI DI ATTIVITA' PRATICHE O TECNICHE</i>
<b>13:00 – 14:00</b>	<b>PAUSA PRANZO</b>	
<b>14:00 – 15:30</b>	Test di valutazione del Tronco - Test di Rotazione lombare - Test di Rotazione Tronco - Test di Flessione Laterale - Test Cervicali	<i>DIMOSTRAZIONE TECNICHE SENZA ESECUZIONE DIRETTA DA PARTE DEI PARTECIPANTI</i> <i>ESECUZIONE DIRETTA DI TUTTI I PARTECIPANTI DI ATTIVITA' PRATICHE O TECNICHE</i>
<b>15:30 – 17:30</b>	Test di valutazione dell'Arto Superiore - Valutazione posturale scapolare - Test di Rotazione spalla - Test di Tensione Arto Superiore	<i>DIMOSTRAZIONE TECNICHE SENZA ESECUZIONE DIRETTA DA PARTE DEI PARTECIPANTI</i> <i>ESECUZIONE DIRETTA DI TUTTI I PARTECIPANTI DI ATTIVITA' PRATICHE O TECNICHE</i>

### 4<sup>A</sup> GIORNATA

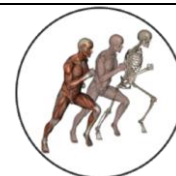
<b>ORARI</b>	<b>DESCRIZIONE</b>	<b>METODO DI INSEGNAMENTO</b>
<b>8:30 – 10:30</b>	TEST GLOBALI: Le posture sagittali e le tensioni miofasciali: - Sway Back - Flat Back - Cifo Lordotico - Militare	<i>DIMOSTRAZIONE TECNICHE SENZA ESECUZIONE DIRETTA DA PARTE DEI PARTECIPANTI</i> <i>ESECUZIONE DIRETTA DI TUTTI I PARTECIPANTI DI ATTIVITA' PRATICHE O TECNICHE</i>
<b>10:30 – 11:45</b>	Valutazione e trattamento di un paziente reale (paziente A)	<i>DIMOSTRAZIONE TECNICHE SENZA ESECUZIONE DIRETTA DA PARTE DEI PARTECIPANTI</i>



<b>11:45 – 13:00</b>	TEST GLOBALI: - Test di Small Knee Band (SKB): - STORK TEST	<i>DIMOSTRAZIONE TECNICHE SENZA ESECUZIONE DIRETTA DA PARTE DEI PARTECIPANTI</i>
		<i>ESECUZIONE DIRETTA DI TUTTI I PARTECIPANTI DI ATTIVITA' PRATICHE O TECNICHE</i>
<b>13:00 – 14:00</b>	<b>PAUSA PRANZO</b>	
<b>14:00 – 15:00</b>	TEST GLOBALI DELLA MOBILITA' - Ampiezza articolare - Insorgenza del dolore - Pattern errati di movimento - Debolezze muscolari	<i>DIMOSTRAZIONE TECNICHE SENZA ESECUZIONE DIRETTA DA PARTE DEI PARTECIPANTI</i>
	Le CICATRICI ATTIVE	
<b>15:00 – 16:00</b>	Valutazione e trattamento di un paziente reale (paziente B)	<i>PRESENTAZIONE DI PROBLEMI O DI CASI CLINICI IN SEDUTA PLENARIA (NON A PICCOLI GRUPPI)</i>
<b>16:00 – 16:30</b>	Test Neurodinamico del Nervo Mediano: - Decorso Anatomico del Nervo - Interfacce meccaniche - Aree Miofasciali che influenzano il test - Esecuzione del test	<i>LEZIONI MAGISTRALI</i>
<b>16:30 – 17:00</b>	Test Neurodinamico del Nervo Mediano: - Decorso Anatomico - Interfacce meccaniche - Aree Miofasciali che influenzano il test - Esecuzione del test	<i>ESECUZIONE DIRETTA DI TUTTI I PARTECIPANTI DI ATTIVITA' PRATICHE O TECNICHE</i>
<b>17:00 – 18:00</b>	Presentazione di Casi Clinici particolari valutati e trattati con la Tecnica di Fascia Motor Control: Strategie di ragionamento Clinico	<i>LEZIONI MAGISTRALI</i>

### 5<sup>A</sup> GIORNATA

<b>ORARI</b>	<b>DESCRIZIONE</b>	<b>METODO DI INSEGNAMENTO</b>
<b>8:30 – 9:30</b>	Test Neurodinamico del Nervo Radiale: - Decorso Anatomico del Nervo - Interfacce meccaniche - Aree Miofasciali che influenzano il test - Esecuzione del test	<i>DIMOSTRAZIONE TECNICHE SENZA ESECUZIONE DIRETTA DA PARTE DEI PARTECIPANTI</i>
		<i>ESECUZIONE DIRETTA DI TUTTI I PARTECIPANTI DI ATTIVITA' PRATICHE O TECNICHE</i>
<b>9:30 – 10:30</b>	Test Neurodinamico del Nervo Ulnare: - Decorso Anatomico del Nervo - Interfacce meccaniche - Aree Miofasciali che influenzano il test - Esecuzione del test	<i>DIMOSTRAZIONE TECNICHE SENZA ESECUZIONE DIRETTA DA PARTE DEI PARTECIPANTI</i>
		<i>ESECUZIONE DIRETTA DI TUTTI I PARTECIPANTI DI ATTIVITA' PRATICHE O TECNICHE</i>
<b>10:30 – 11:00</b>	Valutazione e trattamento di un paziente reale (paziente A 2° trattamento)	<i>PRESENTAZIONE DI PROBLEMI O DI CASI CLINICI IN SEDUTA PLENARIA (NON A PICCOLI GRUPPI)</i>
<b>11:00 – 12:00</b>	Tecnica di trattamento con il Massaggio Funzionale: - Massaggio Funzionale del Bicite - Massaggio Funzionale del Tricipite - Massaggio Funzionale del Trapezio Superiore	<i>DIMOSTRAZIONE TECNICHE SENZA ESECUZIONE DIRETTA DA PARTE DEI PARTECIPANTI</i>
		<i>ESECUZIONE DIRETTA DI TUTTI I PARTECIPANTI DI ATTIVITA' PRATICHE O TECNICHE</i>



<b>12:00 - 13:00</b>	Ripasso della valutazione Scapolare: - Fattori che provocano la Scapola Alta - Trattamento della Prima Costa	<i>DIMOSTRAZIONE TECNICHE SENZA ESECUZIONE DIRETTA DA PARTE DEI PARTECIPANTI</i>
		<i>ESECUZIONE DIRETTA DI TUTTI I PARTECIPANTI DI ATTIVITA' PRATICHE O TECNICHE</i>
<b>13:00 - 14:00</b>	<b>PAUSA PRANZO</b>	
<b>14:00 - 16:00</b>	Ripasso dei test Arto Inferiore - Quando il test non migliora - Errori comuni durante l'esecuzione dei test - Blocco articolazione sotto astragalica - Trattamento articolazione Sottoastragalica - Test Globale Caviglia e Piede	<i>DIMOSTRAZIONE TECNICHE SENZA ESECUZIONE DIRETTA DA PARTE DEI PARTECIPANTI</i>
		<i>ESECUZIONE DIRETTA DI TUTTI I PARTECIPANTI DI ATTIVITA' PRATICHE O TECNICHE</i>
<b>16:00 - 17:30</b>	Cosa Valutare in presenza di differente altezza delle creste iliache: - Postura in Shift Laterale - Valutazione Eterometria dell'arto - Lesione di Uplip e tecnica di manipolazione - Test di Craig - Differente forma delle ossa iliache	<i>DIMOSTRAZIONE TECNICHE SENZA ESECUZIONE DIRETTA DA PARTE DEI PARTECIPANTI</i>
		<i>ESECUZIONE DIRETTA DI TUTTI I PARTECIPANTI DI ATTIVITA' PRATICHE O TECNICHE</i>

### 6ª GIORNATA

<b>ORARI</b>	<b>DESCRIZIONE</b>	<b>METODO DI INSEGNAMENTO</b>
<b>8:30 - 10:30</b>	Tecniche Avanzate di trattamento del sistema profondo: - Tecnica di trattamento area timica - Tecnica di mobilizzazione del diaframma - Tecniche fasciale muscoli paravertebrali - Tecniche di ribilanciamento Arto Inferiore - Tecniche di inibizione iperattivazione del sistema di estensione - Tecnica di stabilizzazione degli effetti collaterali post trattamento	<i>DIMOSTRAZIONE TECNICHE SENZA ESECUZIONE DIRETTA DA PARTE DEI PARTECIPANTI</i>
		<i>ESECUZIONE DIRETTA DI TUTTI I PARTECIPANTI DI ATTIVITA' PRATICHE O TECNICHE</i>
<b>10:30 - 11:00</b>	Tecniche di autotrattamento con il Foam Roller	<i>LEZIONI MAGISTRALI</i>
<b>11:00 - 12:00</b>	Tecniche di autotrattamento con il Foam Roller	<i>DIMOSTRAZIONE TECNICHE SENZA ESECUZIONE DIRETTA DA PARTE DEI PARTECIPANTI</i>
		<i>ESECUZIONE DIRETTA DI TUTTI I PARTECIPANTI DI ATTIVITA' PRATICHE O TECNICHE</i>
<b>12:00 - 13:00</b>	Presentazione di Casi Clinici particolari valutati e trattati con la Tecnica di Fascia Motor Control: Strategie di ragionamento Clinico	<i>LEZIONI MAGISTRALI</i>
<b>13:00 - 14:00</b>	<b>PAUSA PRANZO</b>	
<b>14:00 - 14:30</b>	Aree di trattamento anomale - Muscolo Popliteo - Omoioideo - Sottospinato (area non visibile al test di rotazione interna di scapola)	<i>LEZIONI MAGISTRALI</i>
<b>14:30 - 17:00</b>	Eseguire una valutazione e trattamento completo a piccoli gruppi	<i>LAVORO A PICCOLI GRUPPI SU PROBLEMI E CASI CLINICI CON PRODUZIONE DI RAPPORTO FINALE DA DISCUTERE CON ESPERTO</i>
<b>17:00 - 17:30</b>	VALUTAZIONE DELLE CONOSCENZE APPRESE DURANTE L'EVENTO TRAMITE QUESTIONARIO.	<i>VERIFICA CON QUESTIONARIO</i>



## Programma Evento Formativo

